



DOSSIER DE PRESSE - Juin 2012

Fondation AREVA

Engagement et action

CONTACT PRESSE

Pauline Briand

Tel : + 33 (0)1 34 96 12 93





Le Mot du Président



Luc Oursel

Président du Directoire d'AREVA

Président de la Fondation AREVA

AREVA exerce sa responsabilité sociétale dans un esprit de partenariat, fondé notamment sur l'écoute et la solidarité : des valeurs qui guident notre engagement et qui ont porté la création de la Fondation AREVA en 2007.

Avec le déploiement de ses programmes, notre Fondation apporte sa contribution aux besoins de la Société, en soutenant des actions d'intérêt général, en nouant des partenariats durables avec les acteurs locaux aux plus près de nos implantations industrielles, et en favorisant l'implication des salariés du groupe.

Au fil des cinq années d'exercice, deux domaines se sont imposés, la Santé et l'Education, avec des actions de terrain – accès aux soins et prévention de l'illettrisme, par exemple - en faveur des populations les plus défavorisées, et parmi elles les

enfants, tant en France que dans les pays où les besoins essentiels ne sont pas pourvus. La recherche est aussi au cœur de notre action avec le soutien de programmes de recherche sur deux fléaux majeurs, le VIH / Sida et le paludisme.

Pour les cinq années à venir, nous poursuivons notre engagement sur ces deux axes, où tant reste à faire. Nous avons choisi d'intégrer la Culture, domaine du mécénat porté par le groupe depuis sa création, qui trouve naturellement sa place - au sens de l'accessibilité et de l'universalité - dans nos actions.

Enfin, nous voulons donner toujours plus d'élan à l'implication des salariés, en renouvelant et renforçant les programmes qui leur sont dédiés et dans lesquels ils peuvent exprimer leur engagement bénévole.



- **La Fondation AREVA prorogée pour 5 ans**
- **Présentation de la Fondation**
- **Faits marquants 2007 > 2011**
 - Santé
 - Education
 - Implication des salariés
- **Nos partenaires**

La Fondation AREVA prorogée pour 5 ans

Le Directoire du groupe a décidé de prolonger pour 5 ans la Fondation AREVA parvenue au terme de ses cinq premières années d'exercice.

La Fondation AREVA a été créée en 2007 pour conforter l'engagement sociétal du groupe et sa politique d'intégration dans les pays où il exerce ses activités. Portant des projets d'intérêt général et de solidarité, elle soutient des actions ciblées, concrètes et durables au bénéfice de populations défavorisées et en priorité, des enfants, des femmes et des étudiants.

A ses actions initiales dans les domaines de la Santé (en particulier la lutte contre le SIDA et le paludisme) et de l'Education (notamment la lutte contre l'illettrisme), la Fondation ajoute le nouvel axe de l'accès à la culture pour les publics défavorisés.

La Fondation AREVA s'attache à impliquer les salariés du groupe dans ses actions en leur proposant d'apporter des projets, de parrainer de jeunes étudiants boursiers ou encore de partir en missions solidaires à l'étranger.

Lors du premier Conseil d'administration renouvelé, qui s'est tenu le 24 mai 2012, 23 projets ont été validés : 13 dans l'éducation, 6 dans la santé et 4 dans la culture. Ils seront principalement déployés en France, mais aussi en Inde, au Niger, en Afrique du Sud où le groupe entretient des activités.

Parmi les projets retenus :

- Un nouveau partenariat avec l'Agence Nationale de lutte contre l'illettrisme afin de développer un programme majeur en France.
- Le prolongement du partenariat de 8 ans avec l'Institut Curie.
- Un nouveau partenariat culturel avec le musée du quai Branly sur un projet « hors les murs » d'accès à la culture pour tous.

Par ailleurs, le programme d'implication des salariés en 2012, à hauteur de 20% de la dotation annuelle de la Fondation, a été validé.

Luc Oursel, Président du Directoire et de la Fondation AREVA, a déclaré : « nous sommes convaincus que le développement de nos activités doit se faire dans le cadre d'une responsabilité sociale effective. L'action de notre Fondation participe à notre volonté d'intégration durable dans les territoires par des actions de soutien envers ceux qui en ont le plus besoin. Je remercie nos partenaires et nos salariés, toujours plus nombreux et désireux de nous accompagner dans la mise en œuvre de projets solidaires ».

Afin de marquer ce nouvel engagement, Luc Oursel recevra le mercredi 27 juin au siège, rue La Fayette à Paris, en présence de Mme George Pau-Langevin – ministre déléguée auprès du ministre de l'Éducation nationale, chargée de la Réussite éducative –, des collaborateurs du groupe impliqués dans les projets proposés par la Fondation, qui témoigneront de leur expérience, ainsi que des partenaires. Deux d'entre eux viendront illustrer les actions soutenues par la Fondation AREVA : Olivier Schwartz – professeur et chef de l'unité de recherche Virus et Immunité à l'Institut Pasteur – et Hervé Fernandez – directeur de l'ANLCI, Agence nationale de lutte contre l'illettrisme.



Présentation de la Fondation



Afin de conforter son engagement sociétal et sa politique d'intégration dans les pays où il exerce et développe ses activités, le groupe a créé en 2007 la Fondation AREVA qui porte des projets d'intérêt général et de solidarité. Elle soutient des actions ciblées et concrètes qui s'inscrivent dans la durée et bénéficient aux populations défavorisées et en priorité, aux **enfants**, aux **femmes** et aux **étudiants** et agit dans trois domaines d'action :

La santé

- **lutte contre le SIDA et le paludisme** - tant au niveau de la recherche que sur le « terrain »
- **accès aux soins** des plus démunis
- acquisition **d'équipement médical**

L'éducation

- lutte contre **l'illettrisme / alphabétisation**
- accès à **l'éducation**
- soutien **d'étudiants**

La culture

- **accès à la culture** et **ateliers culturels et pédagogiques** en partenariat avec les acteurs du champ social
- **rayonnement de la culture**

La Fondation AREVA fédère autour de ses actions les salariés du groupe désireux de s'impliquer dans des démarches solidaires en développant des projets qui leur sont dédiés : **appels à projets** et à **bénévolat internes**, **congrès solidaires**, **parrainage** de jeunes étudiants.

La Fondation AREVA dispose d'une dotation de 7,5 millions d'euros pour son deuxième exercice 2012-2017.

Gouvernance

Le Conseil d'administration

Le Conseil d'administration de la Fondation AREVA est composé de six membres dont deux personnalités extérieures et un représentant du personnel d'AREVA. Il est présidé par le Président du Directoire du groupe AREVA, Luc Oursel, et se réunit a minima deux fois par an. Son rôle consiste à approuver le budget, à apprécier les initiatives menées et à proposer de nouvelles orientations.

L'équipe déléguée

La Fondation bénéficie d'une équipe déléguée, composée de quatre personnes permanentes. Son rôle consiste à la fois à gérer les partenariats et à préparer les orientations nouvelles à proposer au Conseil d'administration. Dans ce contexte, elle instruit les projets et suit leur réalisation, gère les budgets et assure l'interface entre la Fondation et ses partenaires actuels ou potentiels.



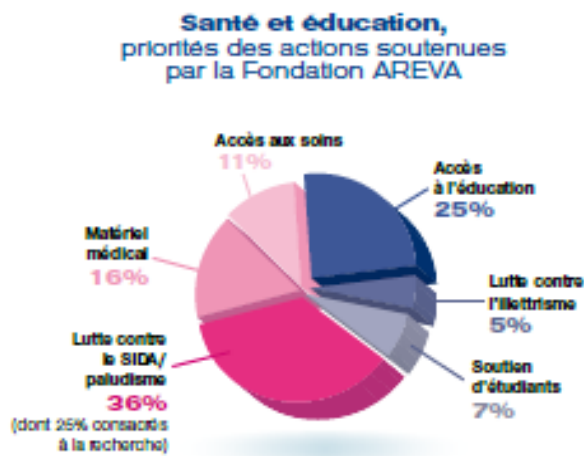
Critères d'admissibilité

Le projet présenté doit être solidaire, d'intérêt général et conçu dans un **but non lucratif**. Il doit être inscrit dans l'un des trois domaines d'action de la Fondation AREVA et localisé dans un **pays d'implantation du groupe**, de préférence à proximité d'un site AREVA.

La structure qui porte le projet doit être de type association, ONG, fondation ou toute autre structure à but non lucratif, **apolitique et non confessionnelle**, et créée depuis **3 ans minimum**.

Faits marquants 2007-2011

Depuis son existence, la Fondation AREVA a soutenu **105 projets** dans **14 pays**, dont **46** ont impliqué les salariés du groupe.



La Fondation a largement accentué ses efforts dans le domaine de la santé, et plus particulièrement de la recherche, en signant plusieurs partenariats majeurs avec l'Institut Pasteur dédiés à la recherche sur le VIH/SIDA et sur le paludisme.

La Fondation s'est également attachée, dans le domaine de l'éducation, à renforcer ses actions pour l'accès à l'éducation des plus défavorisés. Elle s'est notamment engagée à consolider ses partenariats dans la lutte contre l'illettrisme.

La Fondation a également mis l'accent sur l'implication des salariés à travers trois programmes qui leur sont dédiés :

- AREVA Solidaires, appel à projets interne,
- AthleWorldTour, défi sportif au profit de la lutte contre l'illettrisme,
- Missions solidaires,

portant ainsi la part du budget consacrée aux projets des salariés à 20% en 2011.

Santé



Recherche sur les maladies infectieuses

AREVA a choisi d'accompagner l'Institut Pasteur dans la recherche sur les maladies infectieuses.

Que ce soit à Shanghai ou à Paris, la Fondation AREVA finance des programmes consacrés à la lutte contre le SIDA, et notamment à l'étude des mécanismes de passage du virus et à ses effets sur l'organisme ou encore aux traitements adaptés aux patients infectés depuis l'enfance.

Au Niger, ce sont des travaux de recherche sur le paludisme dont l'objectif est d'améliorer le diagnostic et de surveiller l'efficacité des traitements.



« Aujourd'hui il y a 25 à 30 millions de personnes infectées par le SIDA dans le monde. On compte 2 à 3 millions de nouveaux cas chaque année, soit 7000 par jour. Le VIH reste le virus le plus tueur au monde. Alors, y aura-t-il un vaccin ? C'est une question que beaucoup se posent. On sait qu'avec certains modèles de singes, on arrive à contrôler l'infection et à empêcher le virus d'apparaître. Donc il y a des candidats vaccins prometteurs qui fonctionnent, c'est très important. Ils ne sont pas encore utilisables chez l'homme mais je pense qu'il y a de nombreuses raisons d'être optimiste. »

Professeur Olivier Schwartz, Chef de l'Unité de recherche Virus et Immunité, Institut Pasteur

Une technologie de pointe au service de l'enfant



La Fondation AREVA, fidèle **mécène de l'Institut Curie et de son Centre de Protonthérapie d'Orsay (CPO)**, a renouvelé son engagement en 2009. Elle soutient un programme de développement en faveur de la protonthérapie, **thérapie de précision contre le cancer**, et a financé un nouvel équipement de pointe. Ce traitement, particulièrement bénéfique aux enfants, préserve au maximum les organes et tissus avoisinant la tumeur et offre ainsi la possibilité de minimiser les séquelles sur un corps encore en phase de croissance. Ce partenariat a été consolidé par une prestation de mécénat de compétence. Une mission de conseil en organisation, menée par des experts

AREVA, a permis au CPO d'appréhender l'importante transformation du Centre qui accueille aujourd'hui **450 patients par an**.

« Depuis 2004, nous sommes partenaires d'AREVA qui nous soutient dans le développement de la protonthérapie en France. Cette technologie de pointe est née autour d'un accélérateur de physique nucléaire historique, le synchrocyclotron, construit en 1954 à l'initiative d'Irène et Frédéric Joliot-Curie. Passer d'un accélérateur de particules au traitement de tumeurs cancéreuses, ne pouvait être un plus bel exemple de haute technologie au service de la santé et une expérience humaine riche de sens. »

Hélène Bongrain, Directeur du développement des ressources, Institut Curie

Du rêve et des rires pour les enfants hospitalisés

La Fondation Théodora apporte un peu de réconfort et un moment de détente aux enfants hospitalisés grâce à **l'intervention de clowns formés pour travailler en milieu hospitalier dans les services de pédiatrie**. Les docteurs Libellule, Gribouille ou Saka-poët se rendent dans les chambres des enfants pour les aider à retrouver leur insouciance.

Partenaire depuis 2010, la Fondation AREVA a étendu son soutien en 2012, pour assurer les visites de ces "docteurs Rêves" dans le **service de chirurgie orthopédique et de réanimation de l'hôpital Robert Debré à Paris**.



« La seule règle : être à l'écoute des enfants et les mettre en confiance sans les brusquer. Il existe mille moyens de rentrer en communication avec eux : faire le timide, parler à leur nounours, souffler des bulles de savon ou chanter. »

Témoignage d'un docteur Rêves

Villages modèles basés sur l'entraide communautaire



Le "Village-FXB" est un programme de **développement communautaire** mené sur trois ans par l'association François-Xavier Bagnoud. **Son objectif : améliorer la vie des enfants et des adultes affectés ou infectés par le VIH/SIDA et indigents.**

Il comprend un accompagnement global associant notamment **la santé, la nutrition, l'hygiène, l'éducation, la protection des droits de l'enfant et un appui économique** des familles pour les amener en trois ans à l'autonomie. Après avoir soutenu un village en Inde, la Fondation AREVA soutient aujourd'hui un village de 100 familles, dans le district de Bu Tuo, en Chine.

« La force du "Village-FXB" réside dans son approche intégrée et dans l'accompagnement personnalisé des bénéficiaires que j'aime appeler "les participants" ».

Témoignage d'Albina du Boisrouvray, Présidente de l'association FXB

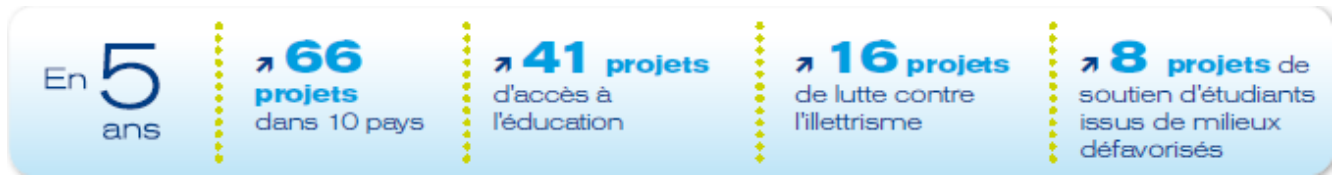
Quand la médecine s'affranchit des distances

Au Canada, la **St. Paul's Hospital Foundation** développe un programme de "télésanté" à destination de **patients isolés atteints de maladies rénales**.

Depuis dix ans, dans la province du Saskatchewan, les maladies rénales, et notamment les cas de diabète entraînant des pathologies chroniques, ont augmenté. Ces patients ont difficilement accès aux soins en raison du climat rigoureux et de l'éloignement des centres de traitement.

La Fondation AREVA soutient un programme qui propose aux populations éloignées, des **consultations par visioconférence** données par des spécialistes en néphrologie, puis un **accompagnement** leur permettant de recevoir au sein de leur communauté, des **soins et conseils préventifs**.

Education



Aider les enfants des bidonvilles à se construire

Inter Aide est une ONG spécialisée depuis plus de 30 ans dans la réalisation de projets de développement pour les plus démunis, avec pour but de donner aux bénéficiaires la capacité de se prendre en charge eux-mêmes de manière durable.

La Fondation AREVA soutient un **programme d'éveil** destiné aux petits enfants (0 à 6 ans) et à leurs familles pour lutter contre la marginalisation scolaire dans les bidonvilles de Pune et de Bombay, en Inde.

L'objectif global du projet : **améliorer les chances de réussite des enfants** en intervenant à un âge auquel se développent les capacités d'apprentissage et de socialisation de l'enfant.



« Traditionnellement, en Inde, le père est peu impliqué dans l'éducation des tous jeunes enfants. Un effort particulier a été déployé pour inclure davantage les pères dans les sessions d'éveil de la petite enfance.

Comme ils sont très souvent absents dans la journée, les visites à domicile qui précèdent et suivent la participation aux sessions ont été organisées à des horaires adaptés (avant ou après le travail) afin qu'ils puissent être présents. »

Uma Panse, responsable du programme d'éveil de la petite enfance de Pune.

Fondation et salariés réunis pour soutenir les étudiants



Les associations Frateli et Tremplin œuvrent depuis près de 10 ans auprès de **jeunes étudiants issus de milieux modestes**. L'objectif : **révéler les talents** de ces étudiants en leur donnant les outils, les méthodes, l'accès au réseau. La Fondation AREVA soutient **15 de ces étudiants à haut potentiel**, ayant choisi des études scientifiques, par l'octroi de **bourses d'études** ou d'**aides au logement**.

Pour qu'au-delà des leviers financiers soit aussi actionné le soutien humain, ces jeunes sont également accompagnés par des **parrains et marraines bénévoles**. Des salariés d'AREVA s'engagent dans cette mission et s'impliquent auprès de leurs filleuls jusqu'à leur premier emploi.

« Tremplin m'a suivie dans mes études en m'apportant le soutien d'une marraine ingénieur chez AREVA, les conseils de mes différents tuteurs et une aide pour le financement de mon logement. J'aimerais plus tard soutenir à mon tour des élèves, surtout les jeunes filles qui hésitent encore à se lancer dans des filières scientifiques. »

Parole de filleule

« Les résultats scolaires seuls ne suffisent pas à garantir un accès facile à la vie professionnelle pour des jeunes issus de milieux très défavorisés. J'ai proposé à Frateli, il y a 3 ans, d'accompagner Géraldine dans des démarches similaires à ma propre expérience : préparation aux concours, rédaction de son CV, préparation de ses entretiens et dans l'ensemble des choix d'orientation durant sa vie d'étudiante. »

Parole de parrain, salarié AREVA

Doter des élèves chinois de moyens d'apprentissage

Le Secours populaire français (SPF) a participé au projet de **reconstruction d'une école en Chine**, après le séisme de 2008 dans la province du Sichuan. La Fondation AREVA s'est associée au projet en finançant **l'aménagement du local, l'achat de quelques milliers d'ouvrages, de livres numériques et d'outils d'apprentissage modernes.**

« Notre enseignant nous a appris un dicton chinois : « le travail studieux est le seul chemin dans la montagne de livres ». Mais je n'avais aucune idée de la montagne de livres. Seulement quand je suis entrée dans le nouveau centre documentaire, j'ai compris pour la première fois ce qu'était une montagne de livres, et je me suis aperçue que les livres dans mon sac à dos n'étaient que des petits cailloux de la montagne. »

Témoignage de la représentante des élèves de l'école lors de l'inauguration du centre documentaire le 15 décembre 2011

Agir au plus tôt dans la prévention de l'illettrisme



Parce qu'il est important de donner aux plus jeunes le goût de lire, d'écrire, de compter et de s'exprimer pour qu'ils se construisent en toute autonomie, la Fondation AREVA apporte son soutien à la **prévention de l'illettrisme**. Dans le prolongement d'un partenariat initié en 2010 dans la région Rhône-Alpes, la Fondation a choisi de soutenir à nouveau l'Apfée (Association pour Favoriser l'Égalité des chances à l'École) qui développe des **ateliers ludiques pour faire aimer les mots**, consolider les premiers apprentissages et **favoriser l'implication des parents**. **85 enfants de classe de CP** sont ainsi accompagnés par la Fondation AREVA dans le 18^e arrondissement de Paris.

Développer le goût de lire auprès des plus jeunes

La Fondation AREVA soutient, aux États-Unis, le **don de livres à de très jeunes enfants**.

Ces livres sont distribués dans des hôpitaux et centres de soins par l'association Reach Out and Read (ROR) afin de faire aimer les livres à des enfants, âgés de 6 mois à 5 ans, les **éveiller au plus tôt à la lecture** et diminuer ainsi les difficultés lors de l'apprentissage.

Trois actions principales :

- **encourager les parents à lire** avec leurs enfants tous les jours,
- **donner à chaque enfant un livre** approprié à son développement,
- **organiser**, grâce aux bénévoles de ROR, **des séances de lecture** avec la famille durant une hospitalisation ou une visite chez le pédiatre.

Implication des salariés



La Fondation AREVA développe des projets de solidarité à l'attention des salariés du groupe.

Proposer et porter un projet solidaire

La Fondation AREVA a lancé en 2010 et 2011 un appel à projets, **AREVA Solidaires**, auprès des collaborateurs du groupe en France, et qui sont bénévoles dans une association de solidarité. Elle ouvrira cet appel à projet aux salariés des Etats-Unis et de l'Allemagne en 2012.

Lors des deux premières éditions, **plus de 80 dossiers ont été reçus, 23 d'entre eux ont été sélectionnés**. Exemples...

Lire pour grandir

Créée en 2007 à Clamart, l'association La Petite Bibliothèque Ronde vise à **faciliter l'accès au savoir, pour les jeunes publics** éloignés culturellement et socialement du livre, et à participer à la vie du quartier en tant qu'acteur de proximité.

L'association devient, à travers la pratique de la lecture, un **vecteur de lien social et d'insertion pour 6 000 enfants** environ, âgés de 6 à 14 ans.

La Fondation AREVA a financé **l'acquisition d'ouvrages et d'albums** pour un atelier de soutien aux enfants en situation d'échec scolaire.

Guider les femmes des favelas vers l'autonomie

Les Amis des Enfants du Monde a pour objectif **l'accompagnement des enfants en détresse** dans le monde. A ses côtés, la Fondation AREVA finance la **formation d'adultes au métier d'éducateur** pour jeunes enfants dans les crèches communautaires des favelas de la banlieue de Rio, au Brésil. Cette formation s'adresse en priorité à des **femmes des favelas** ayant arrêté leur scolarité très tôt, du fait de l'éloignement des écoles et de difficultés économiques. Suivre ces cours représente pour elles une vraie victoire.

Courir pour lutter contre l'illettrisme

La Fondation AREVA s'associe depuis trois ans à un défi sportif interne : **l'AthleWorldTour**.

Le principe : les salariés du groupe courent au profit de projets de lutte contre l'illettrisme en cumulant les kilomètres parcourus à titre individuel ou lors de manifestations organisées sur leur site.

L'objectif a été chaque année largement dépassé (en 2011, 233 216 km parcourus pour un objectif de 150 000 km). La **forte mobilisation** sur tous les continents a permis le soutien par la fondation AREVA de **10 projets d'associations** qui luttent contre l'illettrisme. Exemple...

Combattre l'analphabétisme pour sortir de l'exclusion

La Fondation AREVA soutient la **formation d'adultes analphabètes de la région de Dornogobi en Mongolie**. Les sessions de deux mois sont organisées par l'ONG Orgiluun Ertunts qui se consacre



exclusivement à la lutte contre l'illettrisme. Les cours se déroulent à Ulan Bator, la capitale, afin de soustraire les bénéficiaires de leur environnement où leur handicap est souvent stigmatisé. Durant toute la formation, **les bénéficiaires sont hébergés et nourris au foyer de l'association.**

Allier engagement et compétences personnelles

Chaque année la Fondation AREVA propose à une vingtaine de salariés de **partir en mission de solidarité en Afrique ou en Inde**, pour une durée de 2 semaines. Ces missions sont effectuées pendant le temps libre des collaborateurs, et deviennent ainsi des "congrés solidaires".

« Les enfants étaient toujours là avec le sourire et plein d'enthousiasme, fiers de suivre nos cours. C'est bien sûr à eux que je pense aujourd'hui, en espérant leur avoir donné l'envie de continuer à apprendre, de s'accrocher pour suivre les cours dans une classe de 70 élèves. Ils sont tellement volontaires et tellement en demande, de livres, d'histoires, que j'espère que d'autres volontaires suivront pour poursuivre ce travail. Une chose est sûre, ils m'ont énormément apporté ! »

Témoignage d'Emmanuelle, partie en mission en 2011 au Bénin pour du soutien scolaire



Principaux partenaires

La Fondation AREVA remercie l'ensemble de ses partenaires pour leurs actions sur le terrain et leur engagement pour plus de solidarité.

SANTE

Institut Pasteur
Institut Curie
Croix Rouge française
Dominique Lapierre
François-Xavier Bagnoud
Institut du Cerveau et de la Moelle épinière
Mécénat Chirurgie Cardiaque
Sidaction
Théodora

EDUCATION

Apfée
Agence Nationale de Lutte Contre l'Illettrisme
Inter Aide
Secours Populaire français
Tremplin
Frateli
Un Avenir Ensemble

CULTURE

Musée du quai Branly
Musée Guimet

IMPLICATION DES SALARIES

Planète Urgence

AREVA fournit à ses clients des solutions pour produire de l'électricité avec moins de CO₂. L'expertise du groupe et son exigence absolue en matière de sûreté, de sécurité, de transparence et d'éthique font de lui un acteur de référence, dont le développement responsable s'inscrit dans une logique de progrès continu.

Numéro un mondial du nucléaire, AREVA propose aux électriciens une offre intégrée unique qui couvre toutes les étapes du cycle du combustible, la conception et la construction de réacteurs nucléaires et les services associés. Le groupe étend ses activités dans les énergies renouvelables – éolien, solaire, bioénergies, hydrogène et stockage – pour devenir un des leaders mondiaux de ce secteur.

Grâce à ces deux grandes offres, les 48 000 collaborateurs d'AREVA contribuent à fournir au plus grand nombre, une énergie toujours plus sûre, plus propre et plus économique.

www.avea.com